



АДМИНИСТРАЦИЯ ГОРОДА ПЕРМИ
ДЕПАРТАМЕНТ ЗЕМЕЛЬНЫХ ОТНОШЕНИЙ

РЕШЕНИЕ

о размещении объектов № 21-01-44-1709 от 28 ДЕК 2020

г. Пермь, ул. Сибирская, 15

Департамент земельных отношений Администрации города Перми в соответствии с пунктом 3 ст. 39.36 Земельного кодекса Российской Федерации, Положением о порядке и условиях размещения объектов на землях или земельных участках, находящихся в государственной или муниципальной собственности, на территории Пермского края без предоставления земельных участков и установления сервитутов, публичного сервитута, утвержденным Постановлением Правительства Пермского края от 22.07.2015 № 478-п

разрешает Зыбиной Анне

и Кашпарову Александру

размещение объекта сооружение инженерной защиты, для размещения которого не требуется разрешение на строительство (защитное сооружение входной группы).

способ размещения объекта: наземный

на землях: государственная собственность на которые не разграничена

на срок 1 год

местоположение: Пермский край, г. Пермь, Свердловский район, ул. Зеленогорская 2-я, д. 27.

Территория, согласно схеме, расположена в зонах с особым условием использования территории: охранный зона объектов электросетевого хозяйства; приаэродромная территория аэродрома аэропорта Большое Савино.

Зыбиной А.Ю. и Кашпарову А.М.:

1. соблюдать порядок использования земельных участков, установленный Постановлением Правительства Российской Федерации от 24.02.2009 № 160

«О порядке установления охранных зон объектов электросетевого хозяйства и особых условий использования земельных участков, расположенных в границах таких зон»;

2. соблюдать правила охранных зон воздушного пространства, установленные Постановлением Правительства Российской Федерации от 11.03.2010 № 138 «Об утверждении Федеральных правил использования воздушного пространства Российской Федерации».

Приложение:

Схема предполагаемых к использованию земель или части земельного участка (на 1 л. в 1 экз.).

Первый заместитель
начальника департамента



Л. В. Раевская

Схема предполагаемых к использованию земель или части земельного участка

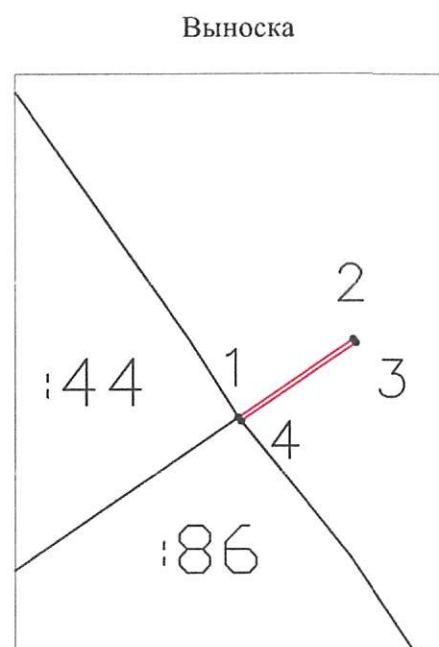
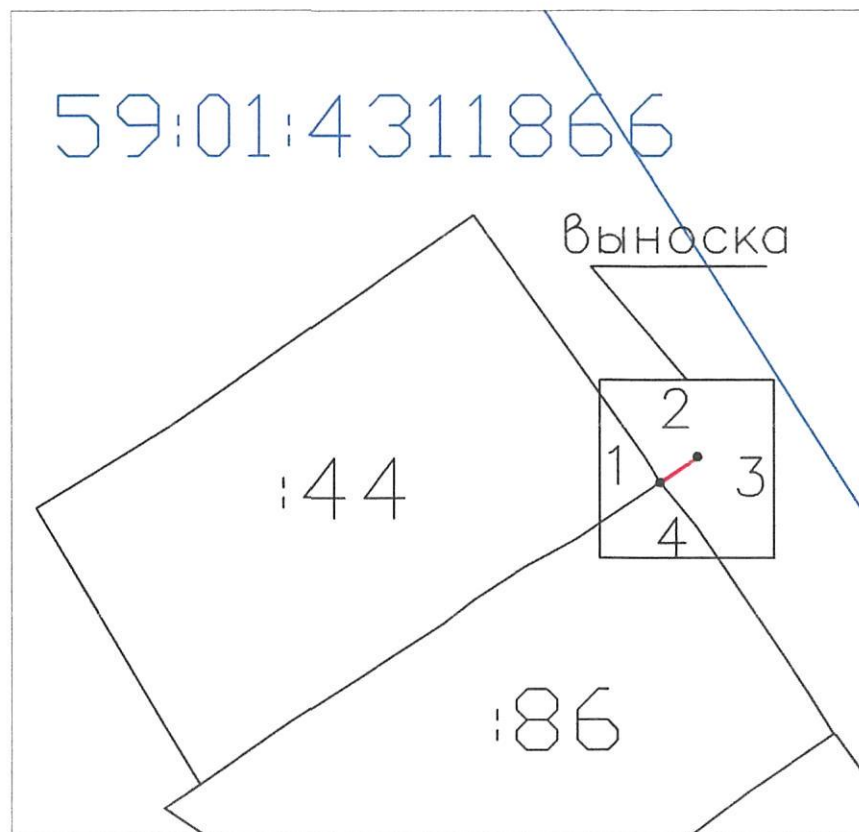
Местоположение: Пермский край, г. Пермь, Свердловский р-н,
ул. Зеленогорская 2-я

Площадь земель или части земельного участка, кв.м.: 0.3

Категория земель: земли населенных пунктов

Вид разрешенного использования: элементы благоустройства

Наименование объекта: ветро-снего-защита входной группы



Каталог координат, м.		
Система координат МСК 59		
№№ точек границы	X	Y
1	514136.61	2236173.76
2	514138.29	2236176.25
3	514138.20	2236176.30
4	514136.53	2236173.82

Масштаб 1:500

Описание границ смежных землепользователей:
от точки 1 до точки 4 земли Муниципальное образование г. Пермь
от точки 4 до точки 1 участок 59:01:4311866:86

Условные обозначения:

- Граница кадастрового квартала
- 59:01:4311866 Номер кадастрового квартала
- Существующая часть границы, имеющиеся в ЕГРН сведения о которой достаточны для определения ей местоположения
- :12 Номер земельного участка, стоящего на кадастровом учете
- Вновь образованная часть границы земельного участка
- 1 Характерная точка границы земельного участка

Заявитель: А.И. Иванов